

CARÁCTERÍSTICAS Y COLOCACIÓN

Baldosas Dgeum 10x20 cm con 18 mm de espesor

Están compuestas por cemento, una mezcla de varias piedras de granulometrias equilibradas de entre 0,2 y 2 mm de grosor, arena de sílice que aporta propiedades antideslizantes y polvo de mármol que facilita la compactación de toda la masa.

Estan fabricadas a alta presion, con mas de 300 kg/cm², para conseguir grandes prestacioines técnicas con un bajo espesor de baldosa.

Son muy resistentes y colocadas sobre una solera firme son capaces de soportar grandes cargas.

Las suministramos en palets de 33 m².

Características

Resistencia a la flexion: 84 kg/cm²

Resistencia a la compresión: 450 kg/cm²

Resistencia al desgaste: 1,2 mm

Absorción de agua: 5,3%

Antideslizante tipo C3

Resistente a heladas

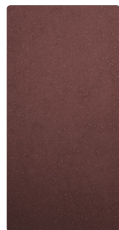
Colores



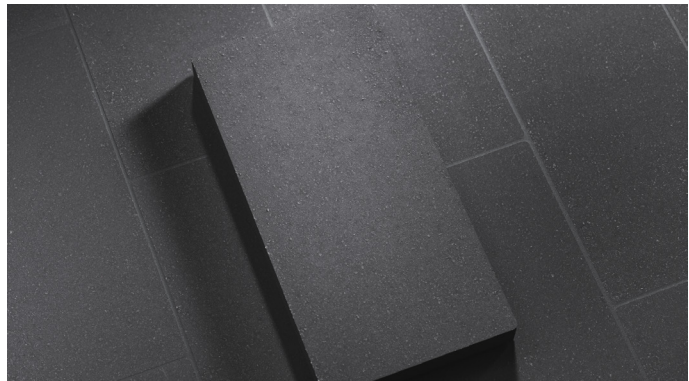
GRIS



NEGRO



TERRA



SECCIÓN DE COLOCACIÓN

Colocación

1. Rellenar la superficie con una solera de hormigón y dejar secar.
2. Preparar un mortero de 1,5 a 2 cm de espesor. La composición del mortero ha de ser de una parte de cemento y seis partes de arena.
3. Nivelar y espolvorear con cemento.
4. Colocar seguidamente nuestras baldosas totalmente secas.
5. Para rellenar las juntas, hacer un barrido con arena fina y cemento en seco.

