

# CARACTÉRISTIQUES ET INSTALLATION

## Dgeum carreaux 10x20 cm avec 18 mm d'épaisseur

Ils sont composés de ciment, d'un mélange de plusieurs pierres de granulométrie équilibrée entre 0,2 et 2 mm d'épaisseur, de sable siliceux qui leur confère des propriétés antidérapantes et de poudre de marbre qui facilite le compactage de l'ensemble de la masse.

Elles sont fabriquées à haute pression, avec plus de 300 kg/cm<sup>2</sup>, afin d'obtenir de grandes performances techniques avec une faible épaisseur de carreaux.

Elles sont très résistantes et, placées sur une base solide, elles sont capables de supporter de lourdes charges.

Nous les fournissons en palettes de 33 m<sup>2</sup>.

### Caractéristiques

Résistance à la flexion : 84 kg/cm<sup>2</sup>

Résistance à la compression : 450 kg/cm<sup>2</sup>

Résistance à l'usure : 1,2 mm

Absorption d'eau : 5,3%.

Antidérapant type C3

Résistant au gel

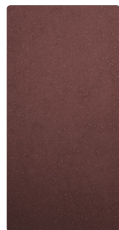
### Couleurs



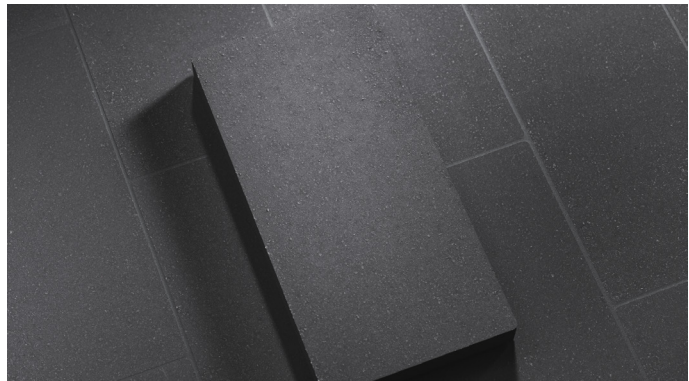
GRIS



NOIR



TERRA



SECTION D'INSTALLATION

### Installation

1. Remplir la surface avec une chape de béton et laisser sécher.
2. Préparer un mortier de 1,5 à 2 cm d'épaisseur. La composition du mortier doit être d'une part de ciment et de six parts de sable.
3. Nivelier et saupoudrer de ciment.
4. Poser ensuite nos carreaux complètement secs.
5. Pour remplir les joints, faites un balayage avec du sable fin et du ciment sec.

