

EIGENSCHAFTEN UND EINBAU

Dgeum-Fliesen 10x20 cm mit 18 mm Dicke

Sie bestehen aus Zement, einer Mischung aus mehreren Steinen mit ausgewogener Körnung zwischen 0,2 und 2 mm Dicke, Quarzsand, der für rutschfeste Eigenschaften sorgt, und Marmormehl, das die Verdichtung der gesamten Masse erleichtert.

Sie werden unter hohem Druck mit mehr als 300 kg/cm² hergestellt, um eine hohe technische Leistung bei geringer Fliesendicke zu erreichen.

Sie sind sehr widerstandsfähig und auf einer festen Unterlage können sie schwere Lasten tragen.

Wir liefern sie in Paletten von 33 m².

Eigenschaften

Biegefestigkeit: 84 kg/cm²

Druckfestigkeit: 450 kg/cm²

Abriebfestigkeit: 1,2 mm

Wasseraufnahme: 5,3%.

Rutschhemmung Typ C3

Widerstandsfähig gegen Frost

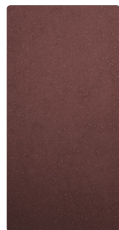
Farben



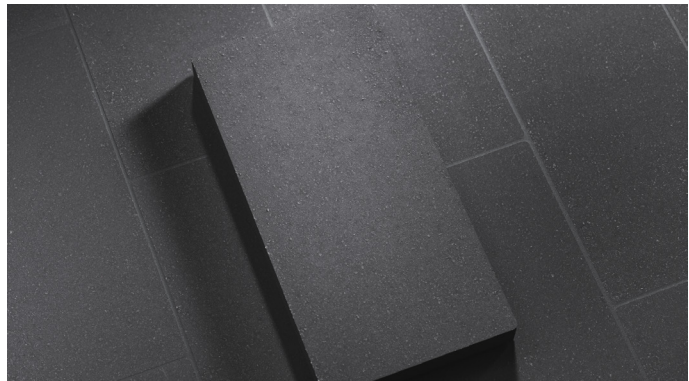
GRAU



SCHWARZ



TERRA



INSTALLATIONSABSCHNITT

Einbau

1. Füllen Sie die Oberfläche mit einem Betonestrich und lassen Sie sie trocknen.
2. Bereiten Sie einen 1,5 bis 2 cm dicken Mörtel vor. Die Zusammensetzung des Mörtels muss aus einem Teil Zement und sechs Teilen Sand bestehen.
3. Ausgleichen und mit Zement bestreuen.
4. Verlegen Sie dann die vollständig trockenen Fliesen.
5. Zum Füllen der Fugen mit feinem Sand und trockenem Zement auffegen.

